

((E))  
(((S)))  
((T))  
(U)  
(D))  
(I)  
(((O)))

2026

# GASA GRITO



(G)  
((R))  
(((I)))  
((T))  
(O)

# CASA GRITO

## DOSSIER

MAIL.: CASA@GRITOFILMS.COM  
TELS.: 626021355 / 608669402  
UBICACIÓN: C/ SANTA ÁUREA 2, 28011, MADRID

\*\*\*\*\*  
SERVICIOS 01,00  
ESPACIO 02,00  
PLANOS 03,00  
EQUIPO 04,00

\*\*\*\*\*  
año 2026

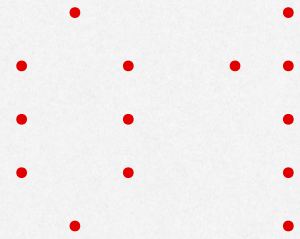
**CASA GRITO**

ES UN MULTIESPACIO PARA LA CREACIÓN AUDIOVISUAL

---

UN ESTUDIO ACOGEDOR PARA PRODUCCIONES DE VÍDEO Y FOTO COMERCIAL.

((S))  
(((E)))  
((R))  
(V)  
I  
((C))  
I  
(O)  
((S))



---

ALQUILER DE ESTUDIO

---

CICLORAMA BLANCO

---

ZONA BLACKOUT

---

FONDO TEXTIL

---

SALA INSONORIZADA

---

SALÓN CON LUZ NATURAL

---

RENTAL DE ILUMINACIÓN

---

RENTAL DE EQUIPO DE CÁMARA

---

OFICINA

---

COCINA

---

BAÑOS<sup>(2)</sup>

---

CAMERINO

---

MONTACARGAS

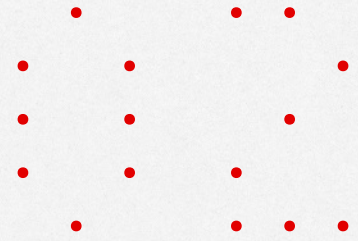
---



((E))  
(((S)))  
((P))  
(A)  
((C))  
(I)  
((O))



CASA GRITO  
STUDIO  
& FILM  
LOCATION

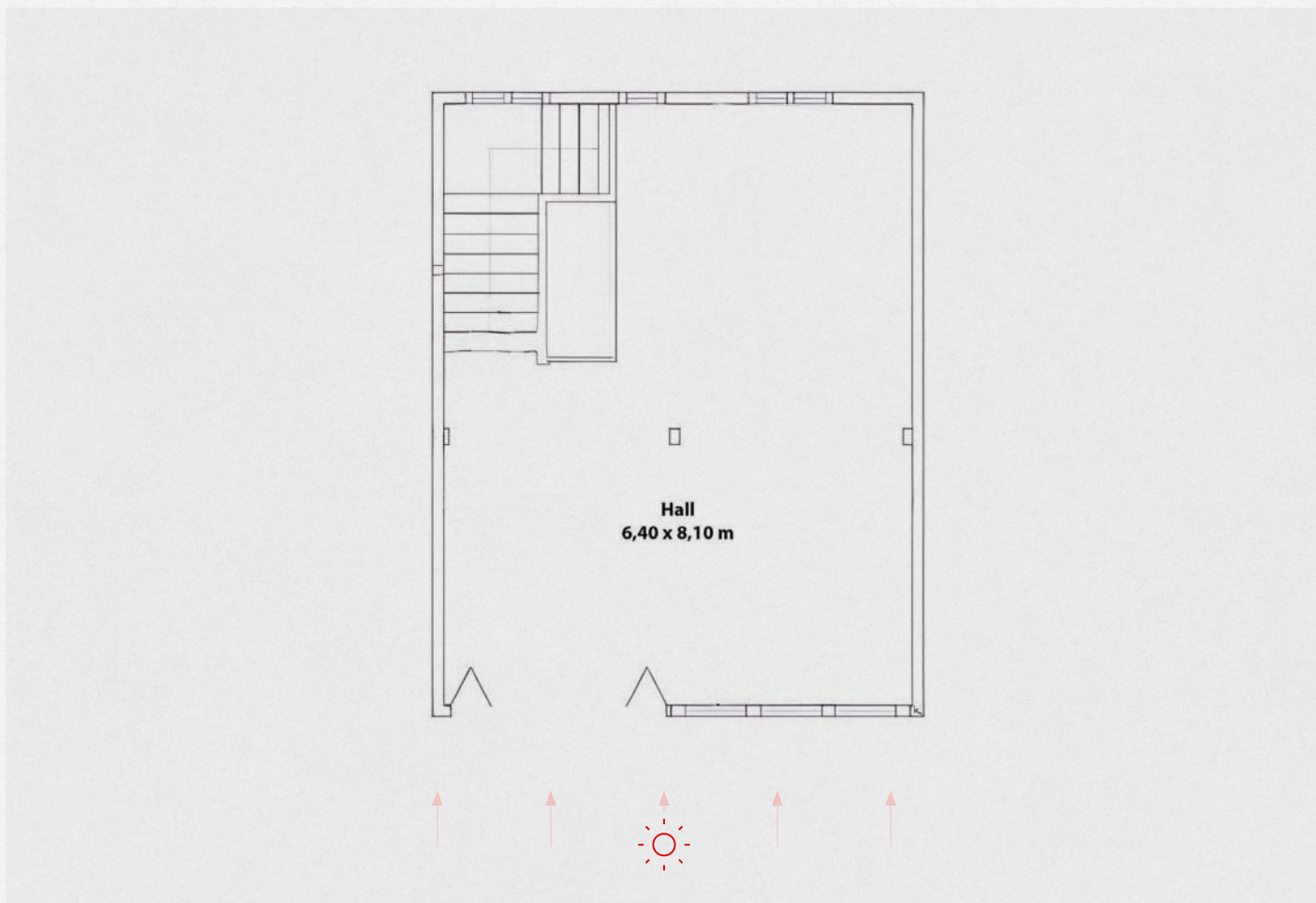


((E))  
(((S)))  
((P))  
(A)  
((C))  
(I)  
((O))





# ESTUDIO LUZ NATURAL



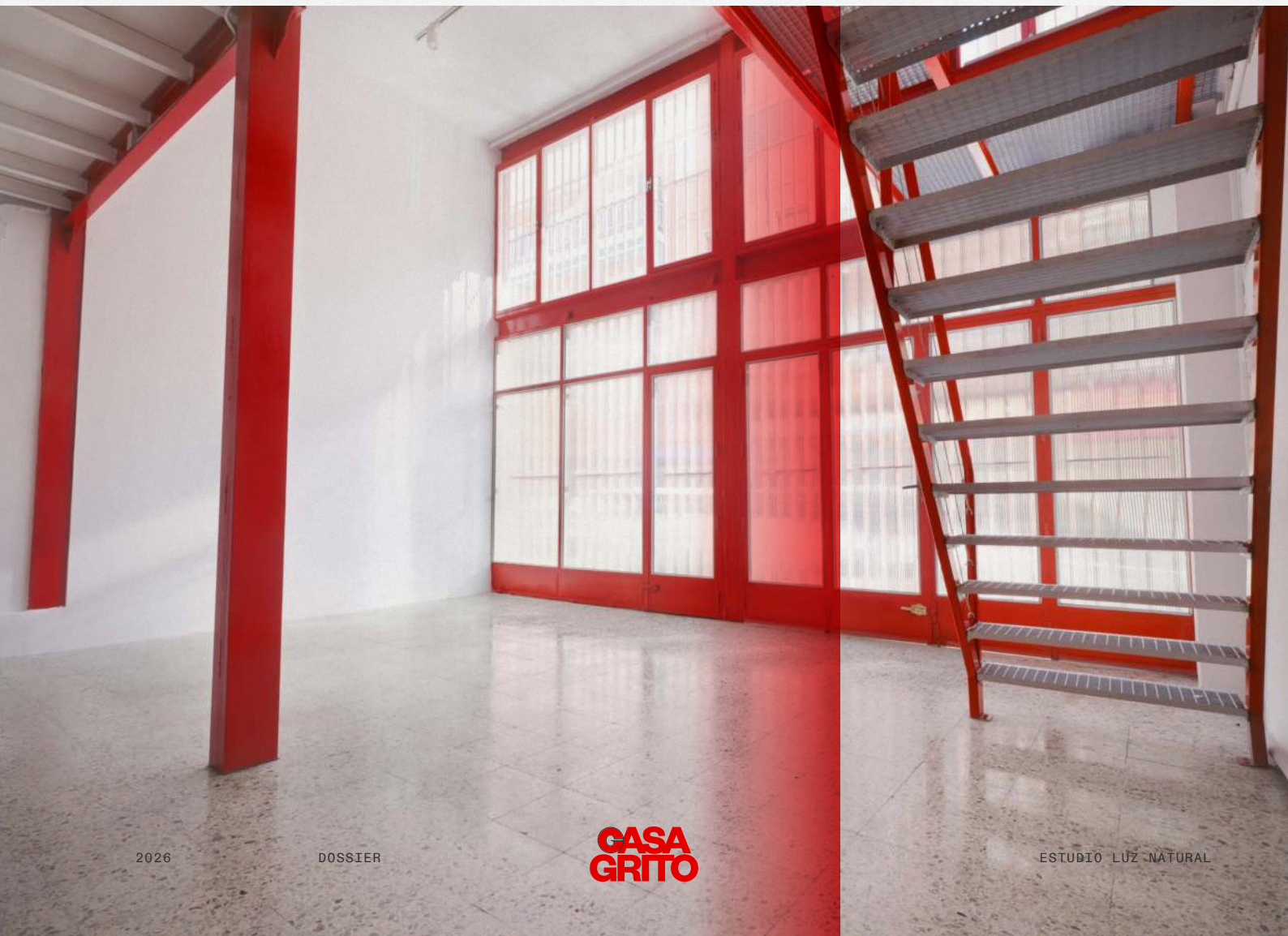
DIMENSIONES	6,40 X 8,10 M
TIPO	FACHADA COMPLETA DE VENTANALES
LUZ	LUZ NATURAL DIRECTA E INDIRECTA
TECHOS	TECHOS MITAD 5,5 M X 3,5 M

((P))  
(((L)))  
((A))  
(N)  
((O))

# ESTUDIO LUZ NATURAL



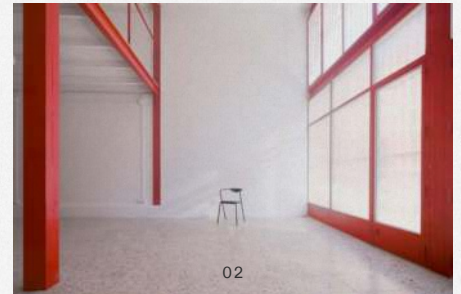
IMÁGENES \*\*\* IMÁGENES \*\*\* IMÁGENES \*\*\* IMÁGENES \*\*\* IMÁGENES \*\*\* IMÁGENES \*\*\* IMÁGENES \*\*\*





01

# ESTUDIO



02

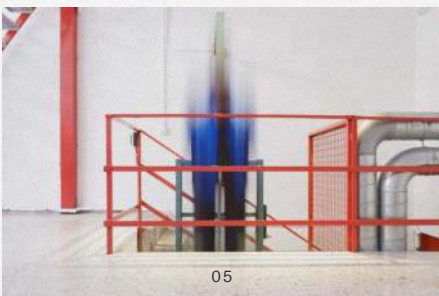
# LUZ NATURAL



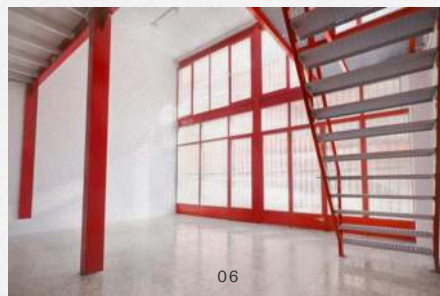
04



03



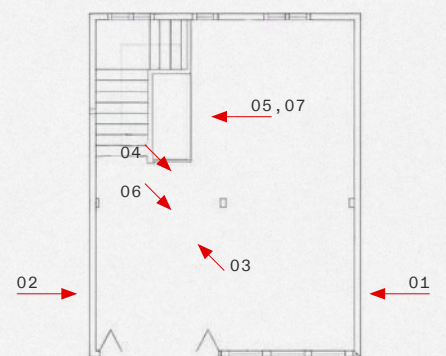
05



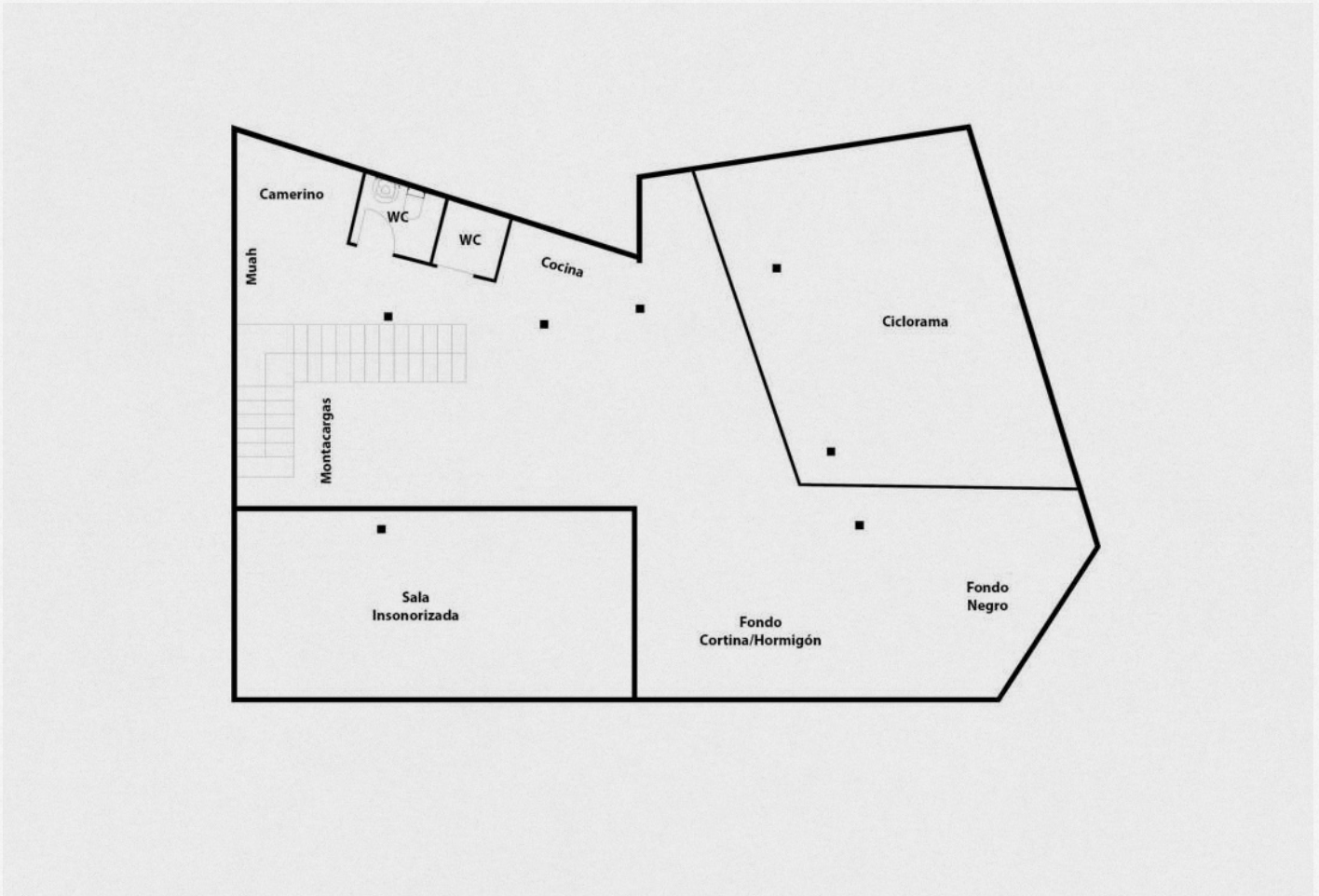
06



07



# ESTUDIO SÓTANO



DIMENSIONES	11M X 16M
CICLORAMA	8M X 5,5M X 4M. (ANCHO X ALTO X FONDO) 15 M DE TIRO
FONDO NEGRO	4,5M ANCHO X 5M ALTO
FONDO CORTINA	9M ANCHO EN ÁNGULO 90° X 5M ALTO
TECHOS	DE ALTURA ESCALONADA 5,5M, 5M Y 4,5M
COCINA	COCINA SERVICE COMPLETA
CAMERINO/SALA DE MAQUILLAJE	ABIERTA O CERRADA CON CORTINA
((P))	
((L))	
((A))	
(N)	
((O))	
	2 BAÑOS INDEPENDIENTES CON 1 DUCHA
	AIRE ACONDICIONADO FRÍO/CALOR
	ELECTRICIDAD MONOFÁSICA 10.000W
	POSIBLE OSCURIDAD TOTAL

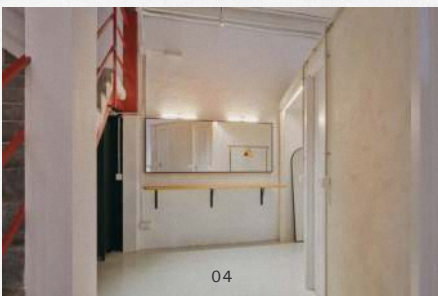
# ESTUDIO SÓTANO



IMÁGENES \*\*\* IMÁGENES \*\*\* IMÁGENES \*\*\* IMÁGENES \*\*\* IMÁGENES \*\*\* IMÁGENES \*\*\* IMÁGENES \*\*\*



# ESTUDIO



# SÓTANO



EQUIPO



EQUIPO \*\*\* EQUIPO \*\*\* EQUIPO \*\*\* EQUIPO \*\*\* EQUIPO \*\*\* EQUIPO \*\*\* EQUIPO \*\*\* EQUIPO \*\*\* EQUIPO \*\*\*

# MATERIAL

((E))  
(((Q)))  
(U)  
((I))  
(((P)))  
((O))

LISTADO 1/2

ILUMINACIÓN	2	APUTURE 600D
	1	AMARAN F22X
	1	NANLITE 300W
	1	NANLITE 60W
	1	PAVOTUBE 30C
	1	PAVOTUBE 6C
CONTROL DE LUZ	1	APUTURE SPOTLIGHT + IRIS
	1	APUTURE FRESNEL MOUNT
	1	SOFTBOX APUTURE LIGHT DOME III
	1	SOFTBOX NANLITE 150CM
	1	SOFTBOX NANLITE 60CM
	1	MANFROTTO SKYLITE 2X2 (½ SILK + WHITE/SILVER)
	1	AVENGER 18X24 SOLID BLACK FLAG
SOPORTES	2	AVENGER C-STAND
	3	MANFROTTO 1004BAC
	1	NEEWER INOX 2,2M
	1	NEEWER INOX 3,5M JIRAFA
	1	NEEWER FLASH 2M
	2	GLOBAL TRUSS 3M F31300 MECANOTUBO
	2	Avenger D200 Grip Head 2 ½"
ACCESORIOS	1	MÁQUINA DE HUMO
	1	MANFROTTO CARDELLINI 2"
	4	MANFROTTO 035 SUPER CLAMP
	4	AVENGER C4462-1 MP EYE COUPLER
FONDOS	9	GLOBAL TRUSS 812 HALF COUPLER
	1	Tela negra 300gr/m²
	-	PINZAS
	-	ALARGADORES

CONTINÚA →

# RENTAL

# MATERIAL

((E))  
(((Q)))  
(U)  
((I))  
(((P)))  
((O))

LISTADO 2/2

LENTES	1 CANON EF 16-35 MM - F/2.8 L II USM
	1 CANON EF 24-105MM - F/4 L II USM
	1 CANON EF 70-200MM - F/2.8 L II USM
	1 ANGENIEUX PL/EF 25-250MM F/3.2
	1 SAMYANG EF 8MM - F/3.8 II UMC
	1 SAMYANG EF 14MM - F/3.1 II UMC
	1 SAMYANG E 35MM - F/1.5 AS UMC
	1 ASAHI PENTAX-SUPER TAKUMAR SMC EF KIT: 17, 35, 55, 135MM
CÁMARAS	1 BLACKMAGIC 6K PRO
	1 SONY A7SIII
	1 SONY A7III
	1 DJI MAVIC 2 PRO
	1 CANON 310XL SUPER 8
	1 BRAUN NIZO S560 SCHNEIDER SUPER 8
ACCESORIOS CÁMARA	1 CARCASA SUBMARINA SONY A7III 40M
	1 TRANSMISOR HOLLYLAND MARS 400S PRO
	1 ATOMOS NINJA V
	1 MONITOR FEELWORLD 7
	1 TILTA MATTEBOX 4X5.65
	1 PROMIST NISI 4X5.65 1/2
	1 PROMIST NISI 4X5.65 1/8
	1 POLA 9 PASOS 77MM
	1 POLA VARIABLE 77MM
	1 ND VARIABLE 77MM
	1 ND VARIABLE 4 PASOS 77MM
	1 ADAPTADOR 77MM A 82MM
SOPORTES CÁMARA	1 EASYRIG MINIMAX
	1 TRÍPODE MANFROTTO 504HD
	1 TRÍPODE MANFROTTO MVK500AM
	1 TRÍPODE MANFROTTO 290DUA
	1 SMALLRIG CAGE/HANDLES/15MM RODS/PLATES
	1 SMALLRIG MAGIC ARM
	4 SMALLRIG MAGIC CLAMP

# RENTAL

MAIL.: CASA@GRITOFILMS.COM  
TELS.: 626021355  
608669402  
UBICACIÓN: C/ SANTA ÁUREA 2,  
28011, MADRID



**CASA  
GRITO**